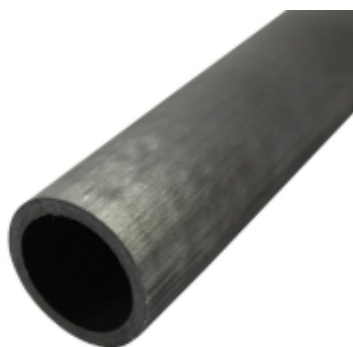


Link do produktu: <https://carboncenter-sklep.pl/rura-z-wloka-weglowego-22x18x1000-mm-prepreg-winding-p-264.html>

Rura z włókna węglowego 22x18x1000 mm (prepreg winding)

Cena brutto	313,92 zł
Cena netto	255,22 zł
Numer katalogowy	UD2218
Średnica zewnętrzna	22 mm
Grubość ścianki	2 mm
Długość	1000 mm
Powierzchnia	szlifowana i nielakierowana, matowa
Materiał	włókno węglowe
Technologia	Prepreg winding

Opis produktu

Rura z włókna węglowego 22x18x1000 mm (prepreg winding).

Rura wykonana z najwyższej jakości materiałów w technologii Prepreg Winding przeznaczona do profesjonalnych zastosowań. Powierzchnia rury jest szlifowana, nielakierowana (matowa).

Produkt ten może z powodzeniem konkurować z podobnymi produktami wykonanymi z aluminium lub ze stali.

Włókna ułożone jednokierunkowo (wzdłuż osi rury) gwarantują doskonałą wytrzymałość na zginanie.

Technologia Prepreg Winding

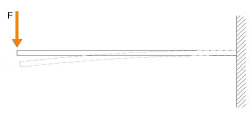
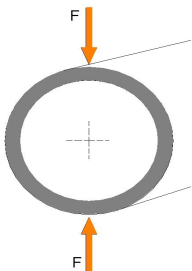
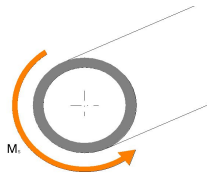



W tym procesie produkcyjnym wykorzystywane są tkaniny nasączone żywicą, tak zwane "prepregi". Do produkcji tą metodą wykorzystujemy 2 rodzaje żywic: epoksydową lub fenolową. Tkaniny są nawijane na rdzeń, dzięki któremu uzyskiwana jest średnica wewnętrzna. Średnica zewnętrzna jest uwarunkowana grubością nakładanego materiału. Gotową rurę w dalszych procesach można szlifować i lakierować na dowolny kolor.

Zaletą tej metody jest możliwość indywidualnego komponowania rury zarówno pod względem wytrzymałościowym jak i wykończenia powierzchni. Indywidualne zamówienia na rury do specjalnych zastosowań przyjmowane są po kontakcie z naszą firmą.

Możliwa obróbka

Do cięcia rury najlepiej jest wykorzystywać piły pokryte posypką diamentową z chłodzeniem wodą. Do jednorazowych, nieprecyzyjnych cięć można użyć szlifierki kątovej. Podczas wszystkich prac obróbkowych prosimy o zachowanie zasad BHP a podczas cięcia bez chłodzenia należy pamiętać o masce przeciwpyłowej.

Ogólne właściwości rury ze względu na przeznaczenie/obciążenie.

 <p>Zginanie</p>	 <p>Ściskanie</p>	 <p>Skrećanie</p>
 <p>Dobre</p>	 <p>Przeciętne</p>	 <p>Przeciętne</p>

Jeśli potrzebują Państwo produktu spełniającego wyższe wymagania wytrzymałościowe prosimy o kontakt.

Tabela informacji podstawowych

Technologia produkcyjna:	Prepreg winding
Włókno/żywica:	Włókno węglowe/żywica epoksydowa
Gęstość kompozytu:	1,58 g/cm ³
Wytrzymałość włókna na rozciąganie:	1280 MPa
Średnica zewnętrzna:	22 mm
Średnica wewnętrzna:	18 mm
Grubość ścianki:	2 mm
Długość:	1000 mm
Tolerancja średnicy zewnętrznej:	± 0,1 mm
Waga:	199 g
Powierzchnia:	Szlifowana, nielakierowana (matowa)
Temperatura graniczna pracy:	120° C
Orientacja włókien:	100 % mata jednokierunkowa 0°
Moduł Younga:	87 GPa

Powyższe dane techniczne mają charakter uogólniony. Carbon Center S.C. nie ponosi za nie odpowiedzialności prawnej, gdyż rzeczywiste produkty

mogą posiadać własności odbiegające od podanych.