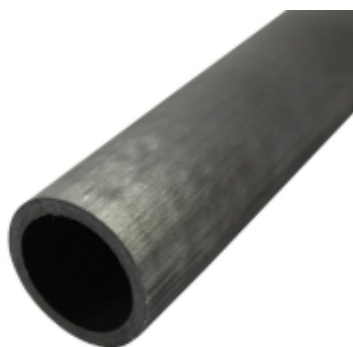


Link do produktu: <https://carboncenter-sklep.pl/rura-z-wloka-weglowego-22x18x2000-mm-prepreg-winding-p-265.html>

Rura z włókna węglowego 22x18x2000 mm (prepreg winding)

| | |
|---------------------|--|
| Cena brutto | 627,85 zł |
| Cena netto | 510,45 zł |
| Numer katalogowy | UD2218-2000 |
| Średnica zewnętrzna | 22 mm |
| Grubość ścianki | 2 mm |
| Długość | 2000 mm |
| Powierzchnia | szlifowana i nielakierowana, matowa |
| Materiał | włókno węglowe |
| Technologia | Prepreg winding |

Opis produktu

Rura z włókna węglowego 22x18x2000 mm (prepreg winding).

Rura wykonana z najwyższej jakości materiałów w technologii Prepreg Winding przeznaczona do profesjonalnych zastosowań. Powierzchnia rury jest szlifowana, nielakierowana (matowa).

Produkt ten może z powodzeniem konkurować z podobnymi produktami wykonanymi z aluminium lub ze stali.

Włókna ułożone jednokierunkowo (wzdłuż osi rury) gwarantują doskonałą wytrzymałość na zginanie.

Technologia Prepreg Winding

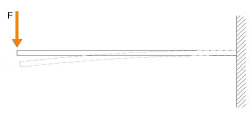
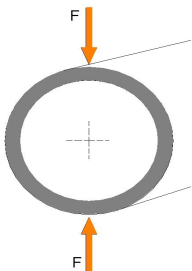
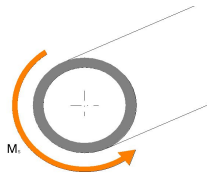



W tym procesie produkcyjnym wykorzystywane są tkaniny nasączone żywicą, tak zwane "prepregi". Do produkcji tą metodą wykorzystujemy 2 rodzaje żywic: epoksydową lub fenolową. Tkaniny są nawijane na rdzeń, dzięki któremu uzyskiwana jest średnica wewnętrzna. Średnica zewnętrzna jest uwarunkowana grubością nakładanego materiału. Gotową rurę w dalszych procesach można szlifować i lakierować na dowolny kolor.

Zaletą tej metody jest możliwość indywidualnego komponowania rury zarówno pod względem wytrzymałościowym jak i wykończenia powierzchni. Indywidualne zamówienia na rury do specjalnych zastosowań przyjmowane są po kontakcie z naszą firmą.

Możliwa obróbka

Do cięcia rury najlepiej jest wykorzystywać piły pokryte posypką diamentową z chłodzeniem wodą. Do jednorazowych, nieprecyzyjnych cięć można użyć szlifierki kątovej. Podczas wszystkich prac obróbkowych prosimy o zachowanie zasad BHP a podczas cięcia bez chłodzenia należy pamiętać o masce przeciwpyłowej.

Ogólne właściwości rury ze względu na przeznaczenie/obciążenie.

| | | |
|---|---|---|
|  <p>Zginanie</p> |  <p>Ściskanie</p> |  <p>Skrećanie</p> |
|  <p>Dobre</p> |  <p>Przeciętne</p> |  <p>Przeciętne</p> |

Jeśli potrzebują Państwo produktu spełniającego wyższe wymagania wytrzymałościowe prosimy o kontakt.

Tabela informacji podstawowych

| | |
|--|-------------------------------------|
| Technologia produkcyjna: | Prepreg winding |
| Włókno/żywica: | Włókno węglowe/żywica epoksydowa |
| Gęstość kompozytu: | 1,58 g/cm ³ |
| Wytrzymałość włókna na rozciąganie: | 1280 MPa |
| Średnica zewnętrzna: | 22 mm |
| Średnica wewnętrzna: | 18 mm |
| Grubość ścianki: | 2 mm |
| Długość: | 2000 mm |
| Tolerancja średnicy zewnętrznej: | ± 0,1 mm |
| Waga: | 397 g |
| Powierzchnia: | Szlifowana, nielakierowana (matowa) |
| Temperatura graniczna pracy: | 120° C |
| Orientacja włókien: | 100 % mata jednokierunkowa 0° |
| Moduł Younga: | 87 GPa |

Powyższe dane techniczne mają charakter uogólniony. Carbon Center S.C. nie ponosi za nie odpowiedzialności prawnej, gdyż rzeczywiste produkty

mogą posiadać własności odbiegające od podanych.